

- CONFERENZA STAMPA -

Crociere Venezia e Chioggia: la ripartenza sostenibile

**Il Commissario Straordinario
traccia il bilancio della stagione crocieristica
2022 e le linee guida per un 2023
all'insegna della ripresa**

***Venezia, Autorità di Sistema Portuale
del Mar Adriatico Settentrionale***

Sala Comitato - Mercoledì 30 novembre h. 11,00



LE CROCIERE A VENEZIA DOPO IL 01 AGOSTO 2021:

- Il DL 103/2021 e il DL 68/2022 introducono un **nuovo modello di crocieristica sostenibile**
- le vie urbane d'acqua **Bacino di San Marco, Canale di San Marco e Canale della Giudecca** sono diventano **monumento nazionale**
- In queste vie è introdotto il **divieto il transito** per le navi:
 - stazza lorda **superiore a 25.000 GT**
 - lunghezza scafo al galleggiamento **superiore a 180 m**
 - altezza dalla linea di galleggiamento **superiore a 35 m**, con esclusione delle navi a propulsione mista vela – motore
 - impiego di combustibile in manovra con contenuto di zolfo **uguale/superiore allo 0.1%**
- Il Presidente dell’Autorità di Sistema Portuale è nominato **Commissario Straordinario** del Governo per gestire la transizione vers il nuovo modello di crocieristica.
- **2 Sub-Commissari**: uno con profilo amministrativo-contabile e uno con profilo tecnico.

IL DL 103: OBIETTIVO SALVAGUARDIA

La LAGUNA DI VENEZIA, con i suoi 550 Km² di estensione, rappresenta la più vasta area umida del Mediterraneo, un bene ambientale di valore inestimabile, la cui salvaguardia è indissolubilmente associata alla tutela del patrimonio storico, artistico e culturale.

OBIETTIVI DEL DL 103/2021

tutela dell'integrità, del decoro e della sicurezza delle vie d'acqua di interesse culturale o dichiarate **monumento nazionale**

salvaguardia di Venezia e della sua Laguna, mediante divieto di transito alle vie d'acqua dichiarate patrimonio di interesse nazionale e contestuale realizzazione da parte del CCV di interventi alternativi



MISSION/STRUMENTI DEL DEL COMMISSARIO STRAORDINARIO

- realizzazione di approdi temporanei
- manutenzione dei canali
- miglioramento accessibilità nautica e sicurezza della navigazione
- studi per la salvaguardia di Venezia e della sua Laguna

Già la LEGGE SPECIALE PER VENEZIA n. 171 del 1973, nel dichiarare la salvaguardia di Venezia e della sua Laguna problema di preminente interesse nazionale, evidenziava che la salvaguardia dovesse essere garantita unitamente alla VITALITÀ SOCIOECONOMICA nel quadro dello sviluppo generale e dell'assetto territoriale della Regione.

OPERE E ATTIVITA' DEL COMMISSARIO STRAORDINARIO

3

Nuovi approdi operativi dal 2022

158M€

Milioni di euro di risorse economiche destinate agli interventi

2026

Conclusione interventi

Punto 1

Realizzazione di punti di attracco temporanei

In numero non superiore a 5, di cui 2 disponibili già dalla stagione crocieristica 2022, più la banchina di Chioggia, destinati anche alle navi adibite al trasporto passeggeri di stazza lorda pari o superiore a 25.000 GT

79 ml €

Punto 2

Manutenzione canali esistenti

Lavori ed opere di escavi manutentivi dei canali esistenti per consentirne la navigazione.

63 ml €

Punto 3

Interventi Accessori

Interventi accessori per il miglioramento dell'accessibilità nautica, della sicurezza della navigazione e della fruibilità e sicurezza degli approdi temporanei a Marghera.

16 ml €

Punto 4

Promozione di studi

Promozione di studi idrogeologici, geomorfologici e archeologici volti alla salvaguardia di Venezia e della sua Laguna.

NUOVI APPRODI A VENEZIA E CHIOGGIA *Le rotte*



— Navi < 25.000 GT
— Navi > 25.000 GT

● Approdi diffusi
● Altri approdi disponibili
● Approdi diffusi
● Approdi diffusi
● Stazione Passeggeri

dal 2022

dal 2022

dal 2023

dal 2026

dal 2026

COMPLETATO

2021
OTTOBRE

2022

2023

2024

2025

2026

- ✓ **Avviate procedure affidamento**
- ✓ **Aggiudicazione dei lavori dei primi 2 approdi**
- ✓ **Avvio studio accessibilità nautica**
- ✓ **Affidata progettazione di fattibilità tecnico-economica accosti Canale Nord e Stazione Passeggeri**

- ✓ **Fine lavori adeguamento primo approdo – banchina Liguria**
- ✓ **Fine lavori adeguamento secondo approdo, Banchina Lombardia**
- ✓ **Operativo 1 ulteriore approdo a Chioggia**
- ✓ **Conclusione studio accessibilità nautica Canale Malamocco Marghera**
- ✓ **Progettazione per affidamento attrezzamento approdo temporaneo in Canale Nord**
- ✓ **Avvio progettazione manutenzione canali**
- ✓ **Approvazione progetto di fattibilità per accosti canale nord e Stazione passeggeri**
- ✓ **Progettazione miglioramento fruibilità e sicurezza Banchina Liguria e Banchina Lombardia**

- ✓ **Consegna accosto temporaneo Canale Nord**
- ✓ **Affidamento progetto definitivo Stazione Passeggeri**
- ✓ **Approvazione progettazione accosto Canale Nord e Stazione Passeggeri**
- ✓ **Approvazione progetto manutenzione canali**
- ✓ **Avvio progettazione interventi per il miglioramento dell'accessibilità nautica**
- ✓ **Fine lavori progettazione miglioramento fruibilità e sicurezza Banchina Liguria e Banchina Lombardia**

- ✓ **Avvio lavori secondo accosto Canale Nord e Stazione Passeggeri**
- ✓ **Avvio manutenzione Canali**

- ✓ **Manutenzione canali**
- ✓ **Esecuzione lavori accosto Canale Nord e Stazione Passeggeri**

- ✓ **Studi idrogeologici, geomorfologici e archeologici volti alla salvaguardia di Venezia e della sua Laguna**
- ✓ **Consegna secondo accosto Canale Nord e Stazione Passeggeri**
- ✓ **Conclusione lavori di manutenzione canali**



INTERVENTI CCV

conclusi:

- ✓ **Adeguamento Banchina Liguria**
- ✓ **Adeguamento Banchina Lombardia**

in corso:

- **PFTE primo accosto Canale Nord**
- **PFTE secondo accosto Canale Nord e Stazione Passeggeri**
- **PFTE manutenzione Canale Nord**
- **Progetto esecutivo miglioramento fruibilità e sicurezza Banchina Liguria e Banchina Lombardia**
- **Progetto esecutivo miglioramento funzionalità approdo a Chioggia**
- **Studio accessibilità nautica Canale Malamocco-Marghera e avvio documento di indirizzo alla progettazione manutenzione Canali Malamocco-Marghera e Vittorio Emanuele III**



APPRODI DISPONIBILI 2022

1. **Stazione Marittima** per navi escluse da limiti di cui al DL 103/2021
2. **Banchina Lombardia** (tutti i sabati e le domeniche)
3. **Banchina Liguria** (tutti i sabati e una domenica al mese)
4. **Chioggia**
5. **Terminal Ro-Ro Fusina** (fino a due navi da crociera)



NAVI E CROCIERISTI NEL 2022:

- **214 toccate**
- **238.000 passeggeri totali**
- **197.000 passeggeri home port**

NUOVI APPRODI A VENEZIA E CHIOGGIA

Le opere commissariali

CCV Commissario
Crociere
Venezia

Banchina Lombardia



[Back to map >](#)

NUOVI APPRODI A VENEZIA E CHIOGGIA

Le opere commissariali

CCV Commissario
Crociere
Venezia

Banchina Liguria



[Back to map >](#)

Approdi a Chioggia



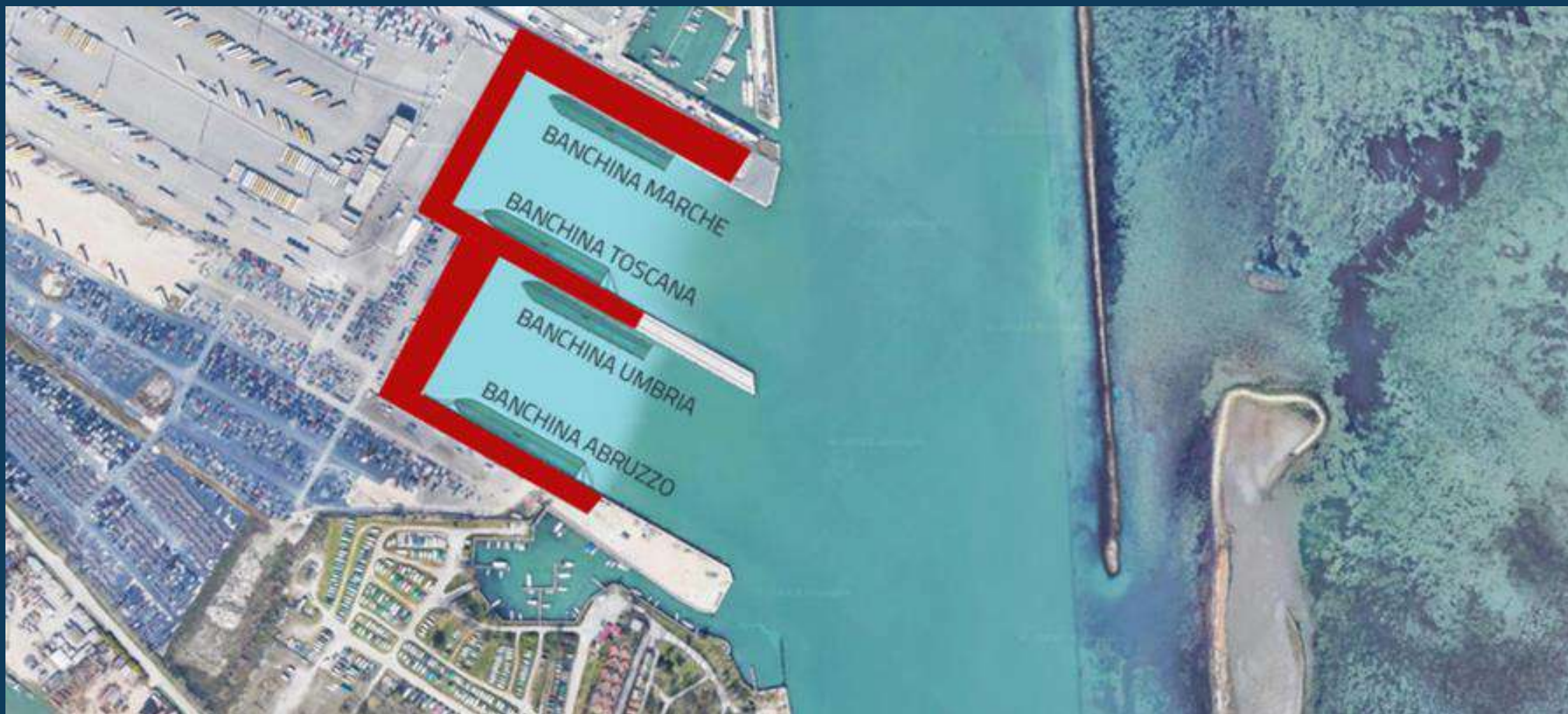
A - Banchina
B - Terminal

[Back to map >](#)

ULTERIORI APPRODI INDIVIDUATI:

Il terminal Ro/Ro – Ro/Pax di Fusina

- Il Terminal di Fusina contribuisce all'attuale capacità ricettiva di navi da crociera nello scalo veneziano
- Nella pianificazione si è tenuto conto della necessità di separare i flussi generati dalle attività crocieristiche (passeggeri, provviste, bagagli) mantenendo la prevalenza Ro/Ro e Ro/Pax





INTERVENTI CCV

conclusi:

- ✓ **Adeguamento Banchina Liguria - consegnato nel 2022**
- ✓ **Adeguamento Banchina Lombardia – consegnato nel 2022**

da concludere:

- ✓ Miglioramento fruibilità e sicurezza **Banchina Liguria e Banchina Lombardia**
- ✓ Miglioramento funzionalità approdo a **Chioggia**

in corso:

- Progetto ed esecuzione primo accosto Canale Nord
- Progetto secondo accosto Canale Nord e Stazione Passeggeri
- Progetto manutenzione Canale Nord
- Progetto manutenzione Canali Malamocco-Marghera e Vittorio Emanuele III
- Documento indirizzo alla progettazione per interventi di miglioramento dell'accessibilità nautica



APPRODI DISPONIBILI 2023:

1. **Stazione Marittima** per navi escluse da limiti di cui al DL 103/2021
2. **Banchina Lombardia** (tutti i sabati, le domeniche e i lunedì)
3. **Banchina Liguria** (tutti i sabati e una domenica al mese)
4. **Chioggia**
5. **Terminal Ro-Ro Fusina** (fino a due navi da crociera)



NAVI E CROCIERISTI 2023 (forecast):

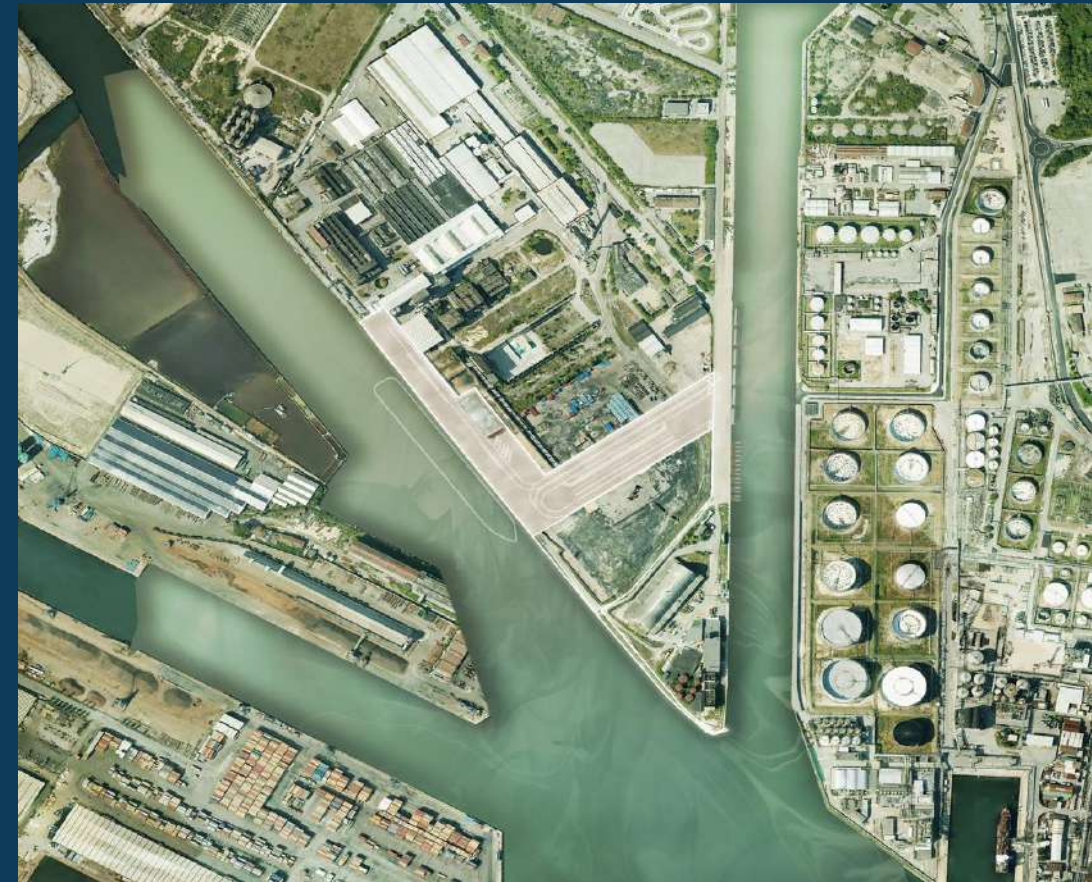
- **271 toccate**
- **600.000 passeggeri totali**
- **540.000 passeggeri home port**

NUOVI APPRODI A VENEZIA E CHIOGGIA

Le opere commissariali

CCV Commissario
Crociere
Venezia

Approdi Canale Nord (2)





INTERVENTI CCV :

Consegnati nel 2022:

- ✓ **Adeguamento Banchina Liguria**
- ✓ **Adeguamento Banchina Lombardia**
- ✓ **Miglioramento fruibilità e sicurezza Banchina Liguria e Banchina Lombardia**
- ✓ **Miglioramento funzionalità approdo a Chioggia**

Da concludere:

- ✓ **Realizzazione Stazione Passeggeri e due accosti a Canale Nord Lato Nord**
- ✓ **Manutenzione Canale Nord**
- ✓ **Manutenzione Canale Malamocco Marghera**
- ✓ **Manutenzione Canale Vittorio Emanuele III**
- ✓ **Miglioramento dell'accessibilità nautica**



APPRODI DISPONIBILI 2027:

1. **Stazione Marittima per navi (piccole-medie) superiori ai limiti di cui al DL 103/2021**
2. **Banchina Lombardia (consegnata)**
3. **Banchina Liguria (consegnata)**
4. **Canale Nord (due navi)**
5. **Chioggia**
6. **Terminal Ro-Ro Fusina (fino a due navi da crociera)**



NAVI E CROCIERISTI (forecast 2027):

- **385 toccate**
- **1.000.000 passeggeri totali**
- **900.000 passeggeri home port**



Il MALAMOCCO-MARGHERA è un Canale artificiale che collega l'Adriatico tramite la bocca di porto di Malamocco al Porto Commerciale la laguna di Venezia

Dal Malamocco – Marghera il VITTORIO EMANUELE collega il Porto alla Marittima



Manutenzione del Canale Vittorio Emanuele III facendo riferimento alla sezione storica del canale

Dai rilievi dell'Istituto idrografico risulta che la sezione del Canale del Vittorio Emanuele III presentava una profondità di -11 m



CHANNELING

LO STUDIO

affronta soluzioni operative e manutentive nel rispetto dei vincoli fisici e dell'equilibrio idrodinamico della Laguna di Venezia

OBIETTIVO: soluzioni infrastrutturali e operative per garantire il mantenimento e lo sviluppo sostenibile delle attività portuali, valutando gli impatti causati dalla navigazione sulle sponde del canale Malamocco-Marghera

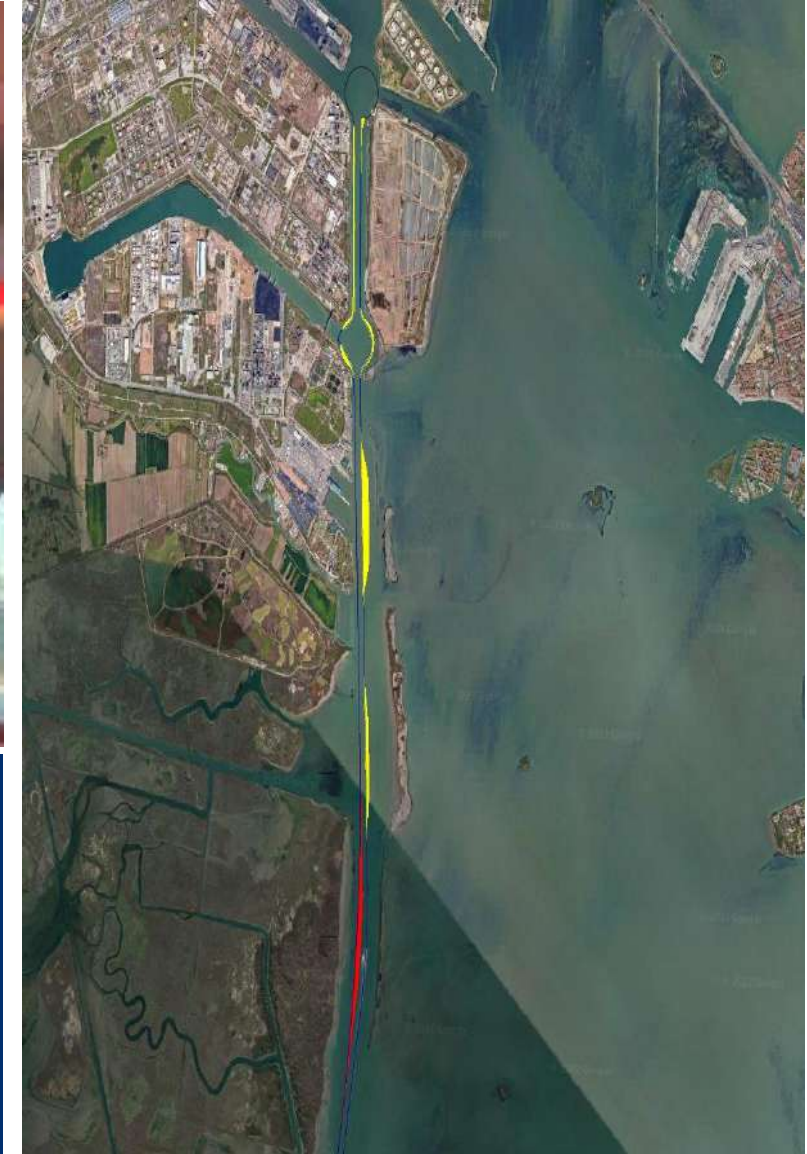
BUDGET: 1,7 milioni di euro (cofinanziato con fondi UE CEF)



Co-financed by the Connecting Europe
Facility of the European Union

MANUTENZIONE DEI CANALI ESISTENTI e MIGLIORAMENTO DELL'ACCESSIBILITA' NAUTICA: *Progetto Channeling*

CCV Commissario
Crociere
Venezia



Sulla base dei risultati ottenuti nello studio commissionato al **DHI**, che integrano simulazioni di navigazione in real time con modellistica idrodinamica e morfologica, è stato possibile individuare gli interventi migliorativi da apportare al Canale Malamocco Marghera

MANUTENZIONE DEI CANALI ESISTENTI e MIGLIORAMENTO DELL'ACCESSIBILITA' NAUTICA: *Progetto Channeling*

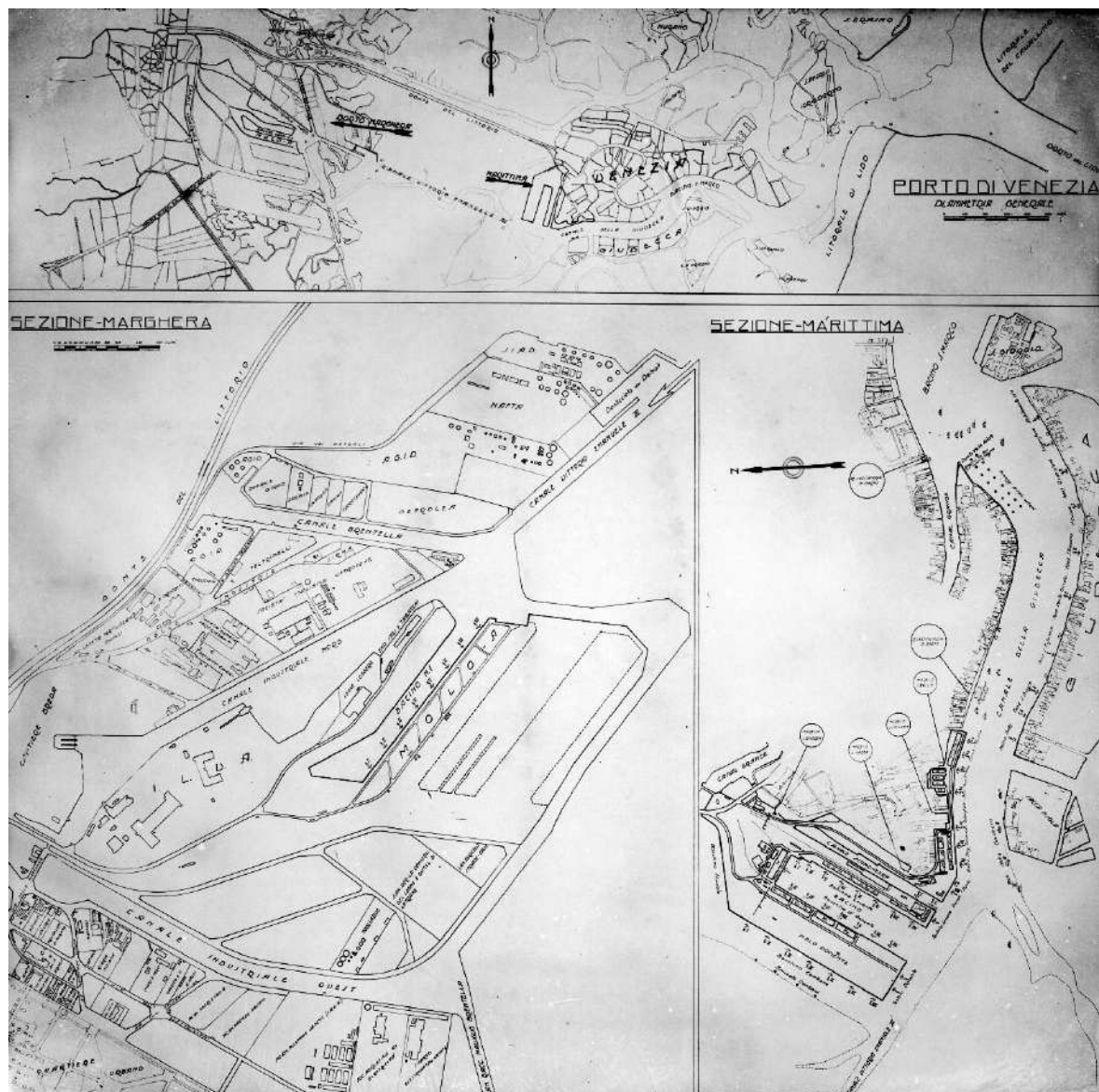
Le analisi e le simulazioni di navigazione dimostrano chiaramente come, intervenendo anche in modo localizzato sul canale Malamocco Marghera, sia possibile ottenere importanti miglioramenti per l'accessibilità e la sicurezza



Parallelamente si è stimata tramite un modello matematico la capacità complessiva del canale Malamocco Marghera (studio Università Ca' Foscari).



MANUT.NE CANALI ESISTENTI e MIGLIORAMENTO DELL'ACC.TA' NAUTICA: *studi applicati al VITTORIO EMANUELE e RECUPERO DELLA STAZIONE MARITTIMA*



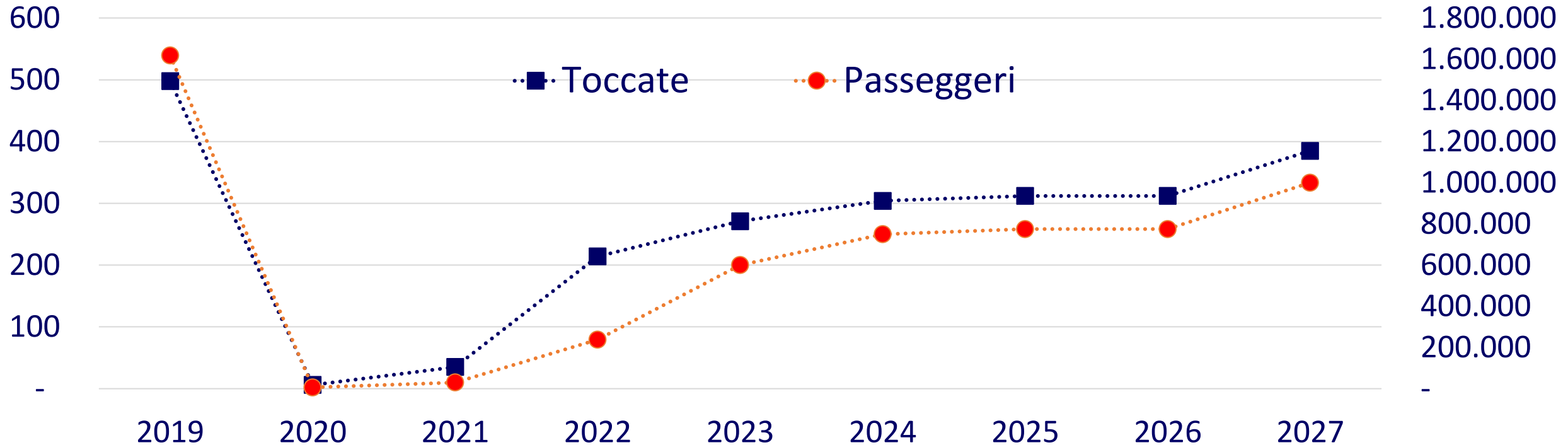
E' stato affidato il progetto per la
caratterizzazione della qualità dei sedimenti del
MM e del Canale VITTORIO EMANUELE III

Per il VITTORIO EMANUELE III, l'intervento di
dragaggio potrebbe consentire il transito di navi
da crociera di piccole e medie dimensioni

DATI CONSUNTIVI 2022

PROIEZIONI 2023/2024 E OLTRE

ANDAMENTO TOCCATE E PASSEGGERI



| Anno | 2019 | 2020 | 2021 | 2022 | 2023 | 2024 | 2025 | 2026 | 2027 |
|--------------------------------|-----------|-------|--------|---------|---------|---------|---------|---------|-----------|
| Toccate | 498 | 6 | 35 | 214 | 271 | 304 | 312 | 312 | 385 |
| Passeggeri | 1.618.000 | 5.600 | 29.800 | 238.000 | 600.000 | 750.000 | 775.000 | 775.000 | 1.000.000 |
| di cui <i>home port</i> | 1.397.500 | 4.600 | 25.500 | 197.000 | 540.000 | 690.000 | 716.000 | 716.000 | 900.000 |
| % <i>home port</i> | 86% | 82% | 86% | 83% | 90% | 92% | 92% | 92% | 90% |

www.port.venice.it

www.commissariocrociere.ve.it